

HANDOUT | PHOTOSHOP | INHOUD: BJORK COMPOSITIE

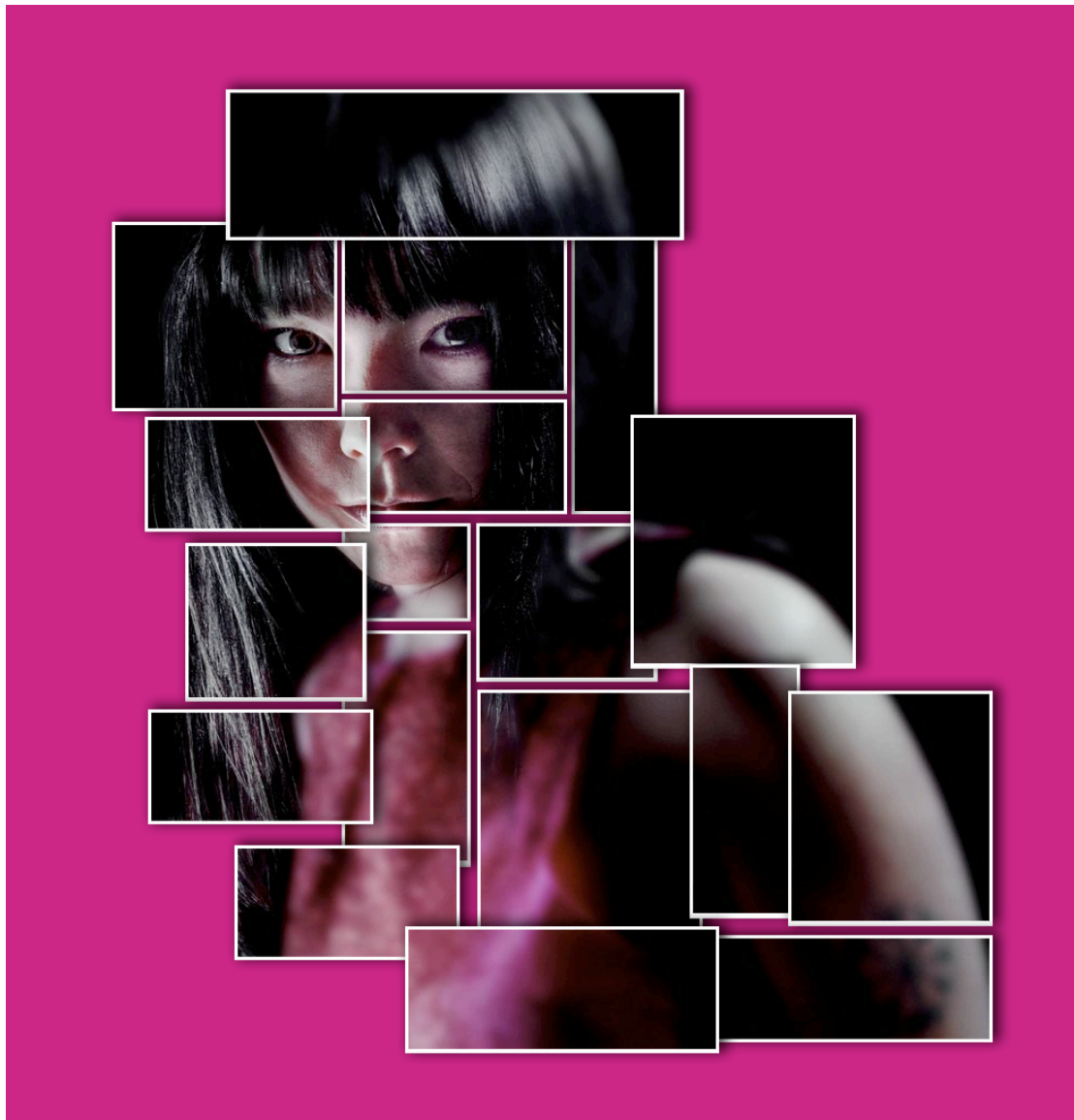
Photoshop / Selecties / Layer Mask / Layer Style

ALGEMEEN

Tijdens de les oefenen we verschillende technieken die in deze oefening worden gebruikt. Misschien overbodig... wacht niet te lang met het maken van deze oefening. De uitleg tijdens de les gaat samen met deze oefening.

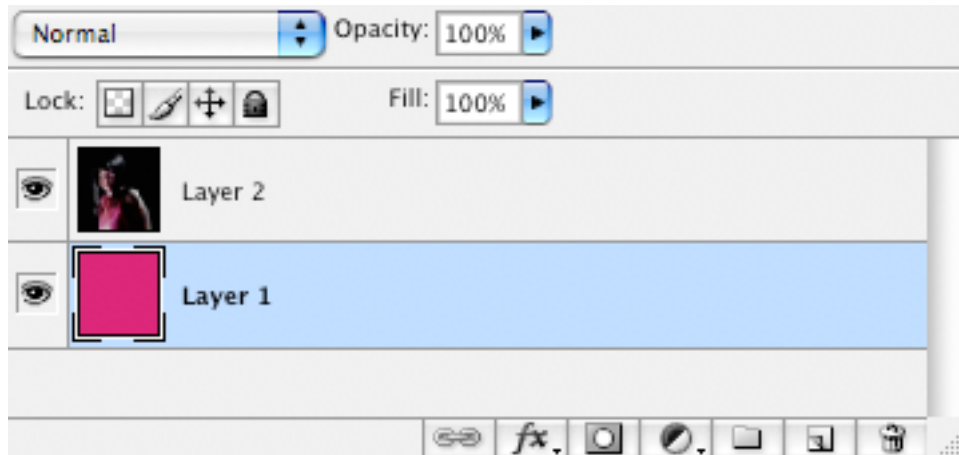
LEERPUNTEN HANDOUT

Door deze oefening te maken leer je werken met een Layer Mask. Een Layer Mask (nederlands: laagmasker) is eigenlijk een masker dat je op een Layer plaatst. Dit maskeert letterlijk gebieden van de laag, zodat de inhoud eronder te zien is. In een Layer Mask is alles wat WIT is zichtbaar, alles wat ZWART is, niet zichtbaar. Wat is het nut van een Layer Mask? Het grootste voordeel is dat er niets verknoeid wordt: als blijkt dat je het verkeerde gedeelte van de afbeelding gemaskeerd hebt, kun je eenvoudig het masker verwijderen en opnieuw beginnen. Aan het eind van deze oefening kun je een vergelijkbaar ontwerp maken zoals de afbeelding hieronder laat zien. Het zijn in totaal 6 stappen.



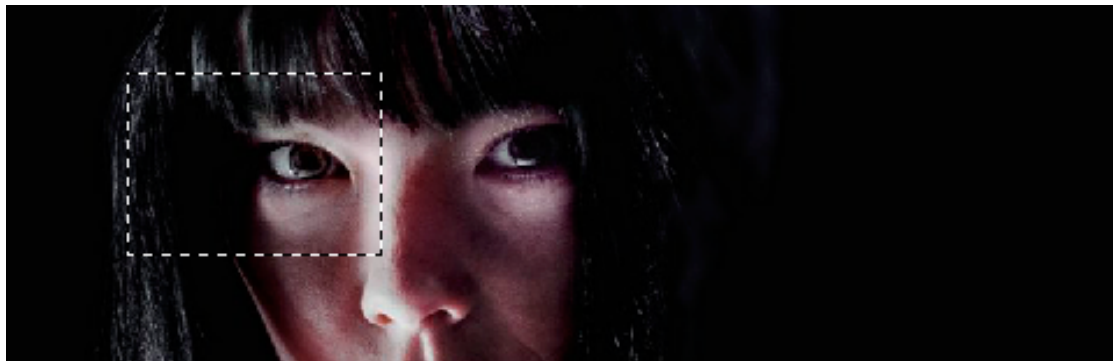
Stap 1 – voorbereiding om een nieuwe compositie te maken

Open het document bjork.jpg en bewaar deze als 'bjork.psd'. Zet de achtergrondlaag om naar een gewone laag Layer > New > Layer from Background. Maak een nieuwe laag. Deze laag zal de achtergrond van de compositie worden. Vul de laag met een kleur. Sleep deze laag onder de laag met de foto en geef de lagen een logische naam.

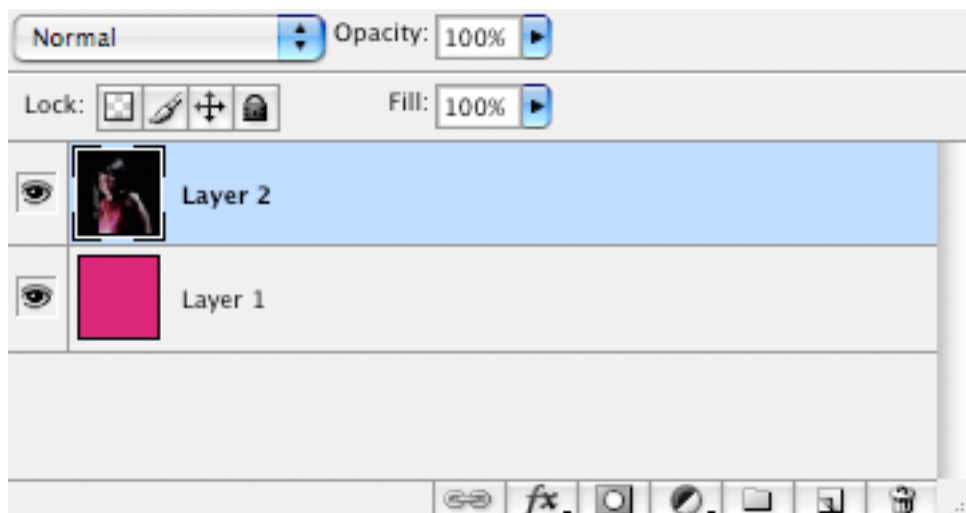


stap 2 – maak een Layer Mask

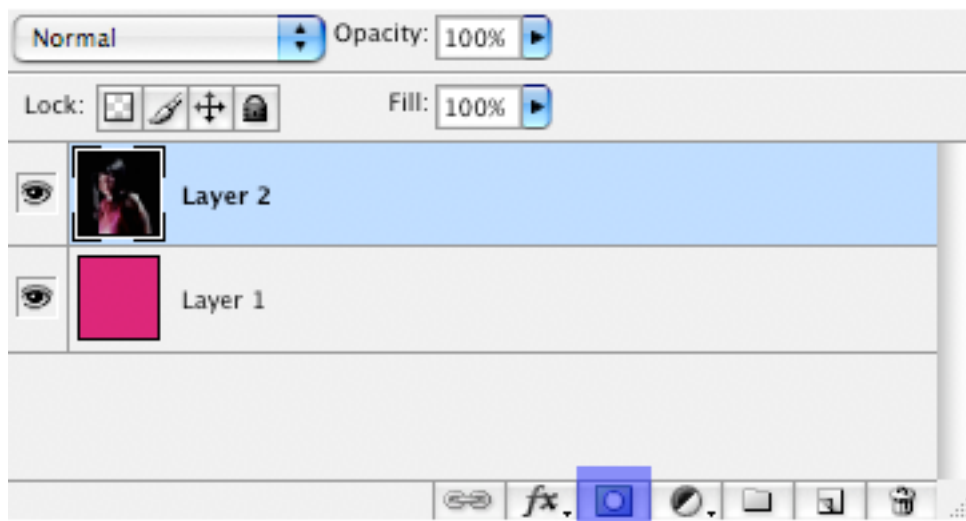
Maak een selectie met de Rectangular Marquee Tool (rechthoekige selectie), de grote van de selectie bepaalt de grote van één foto uit je compositie.



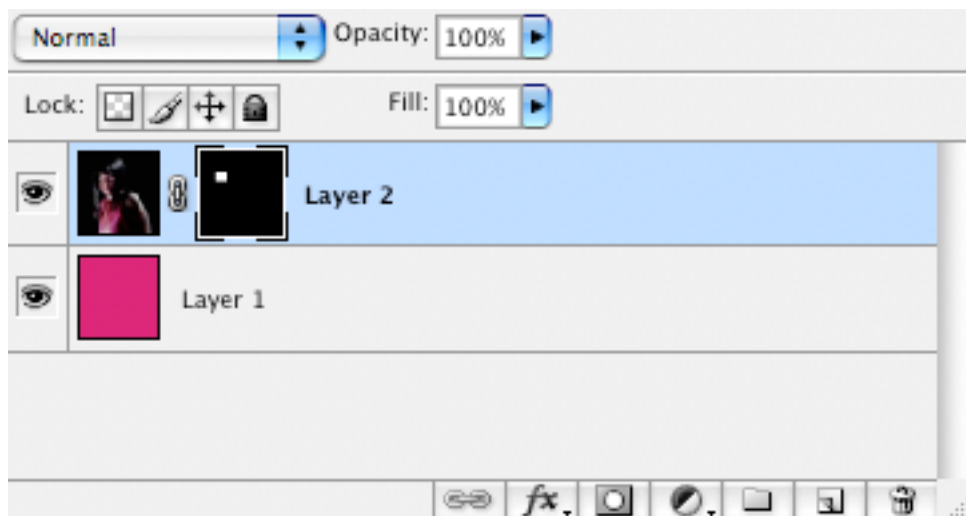
Selecteer de fotolaag zodat de laag in blauw is aangeduid.



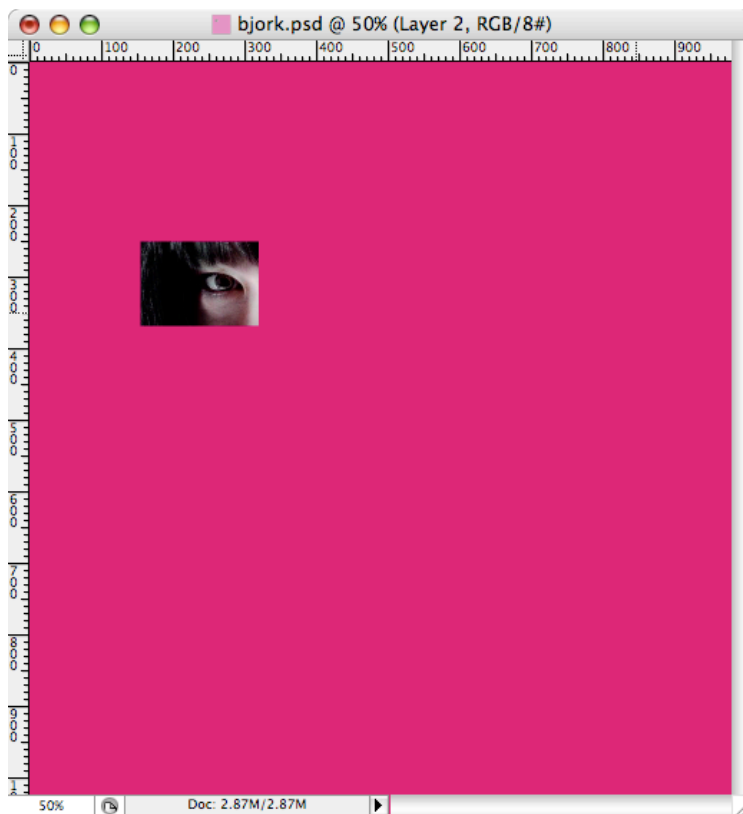
Onder in de Layer window vind je de knop 'Add Layer Mask'. In de afbeelding is de knop met paars aangeduid.



Wanneer je op de knop hebt gedrukt is dit de situatie in de Layer Window.

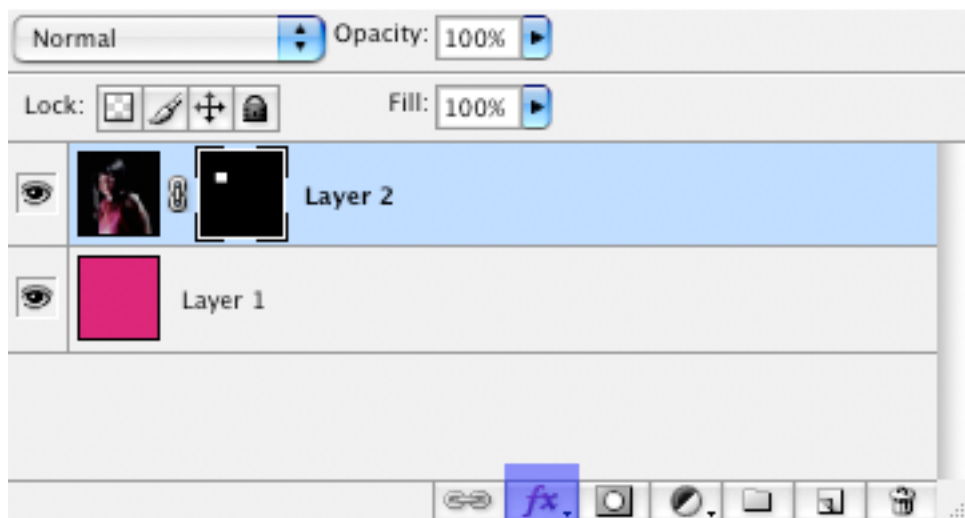


en je krijgt dit:

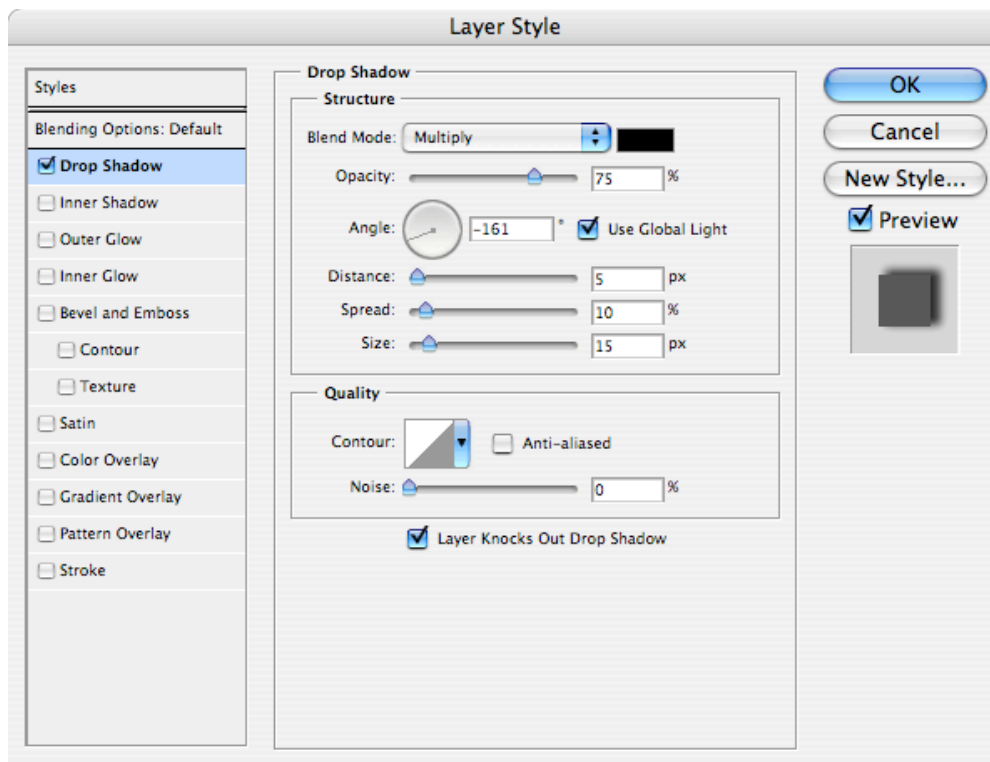


stap 3 – maak een Layer Style

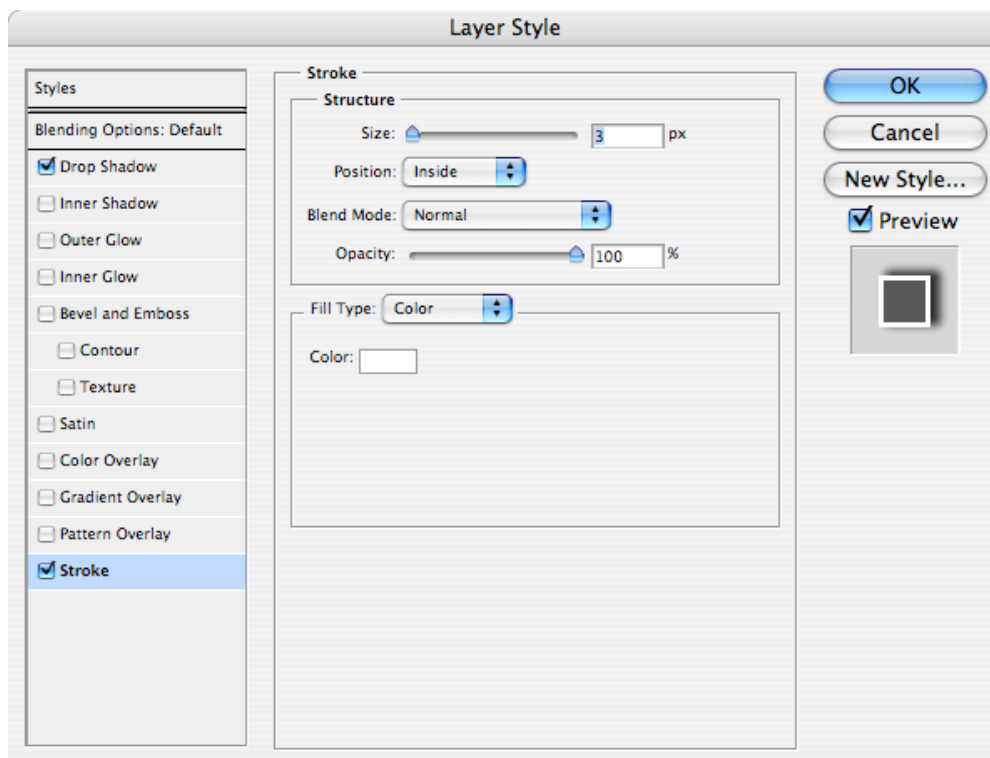
Ga naar Drop Shadow (nederlands: Slagschaduw) en gebruik de volgende waarden.



Ga naar Drop Shadow (nederlands: Slagschaduw) en gebruik de volgende waarden.



Ga naar Stroke (nederlands: Omlijnen) om de foto's een witte rand te geven en gebruik de volgende waarden.



stap 4 - de compositie maken

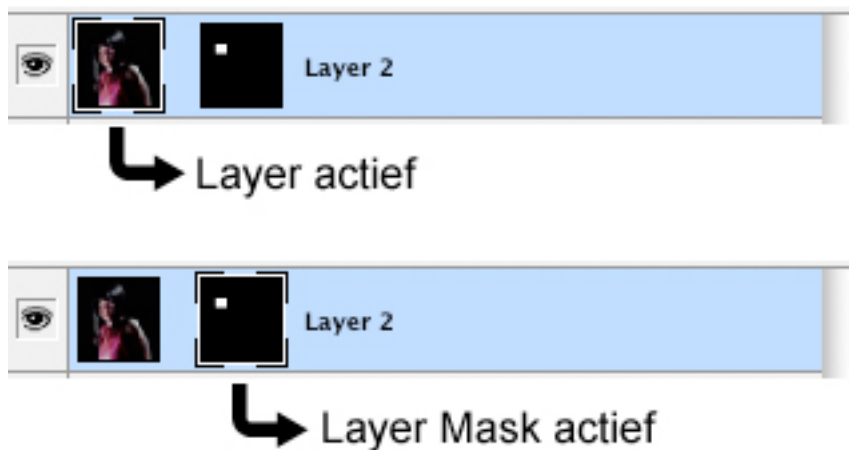
Zet het koppeltken (ketting) tussen het thumbnail en de Layer Mask uit. Dit doe je door op de ketting te klikken.



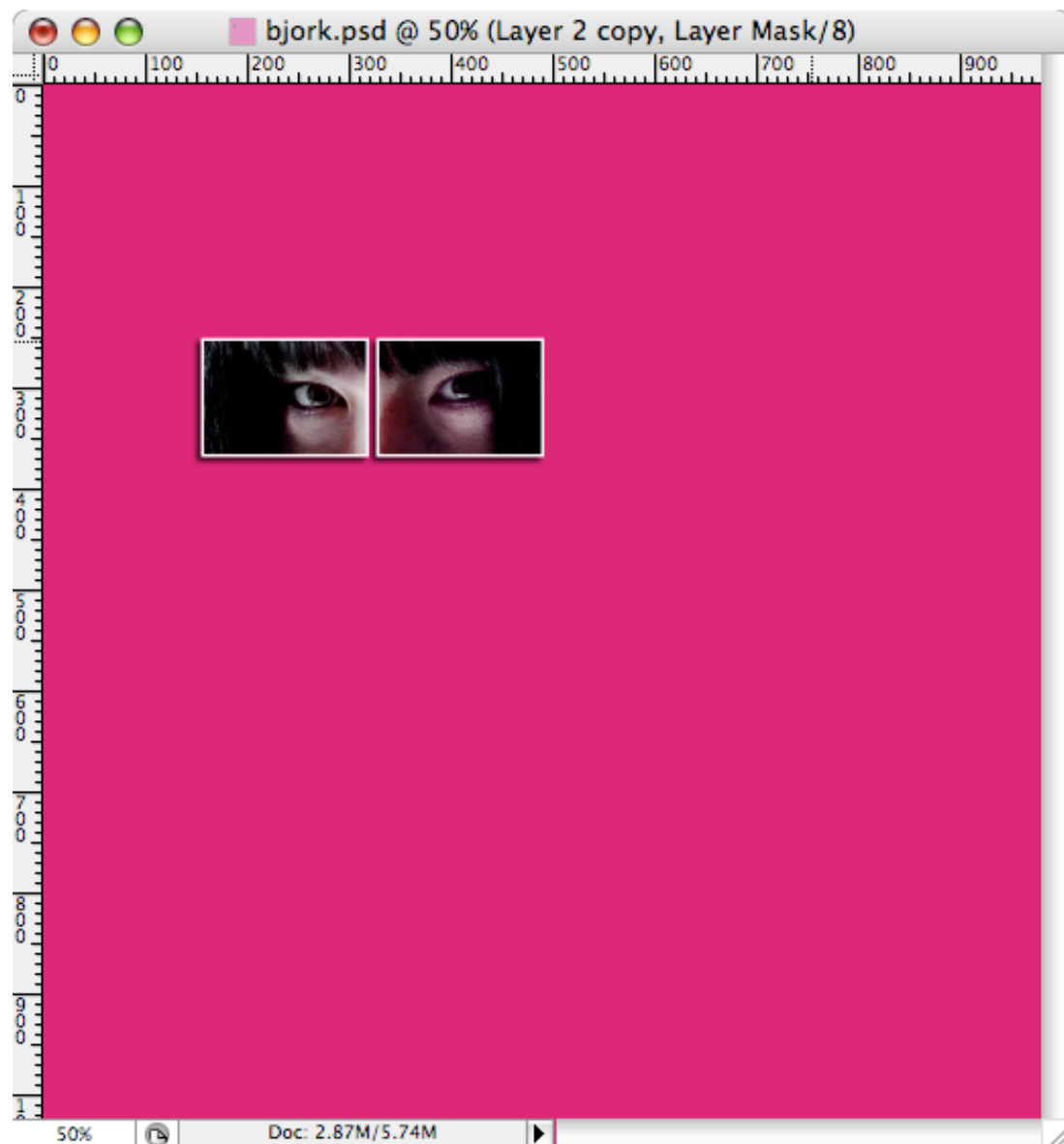
Nu even goed opletten! Er volgen 3 belangrijke stappen.

A) Activeer de Move Tool (verplaatsings gereedschap).
Druk Ctrl-J (mac: Cmd-J) om de laag te kopiëren.

B) Activeer het Layer Mask van de gekopieerde laag. Dit doe je door op de thumbnail van de Layer Mask te klikken zoals de afbeelding hieronder laat zien.



C) Ga op het Canvas staan en verplaats met de Move Tool de foto zodat je zoiets krijgt.



Herhaal de 3 stappen (van Ctrl-J) tot je voldoende foto's hebt.

Stap 5 - de fotokaders transformeren

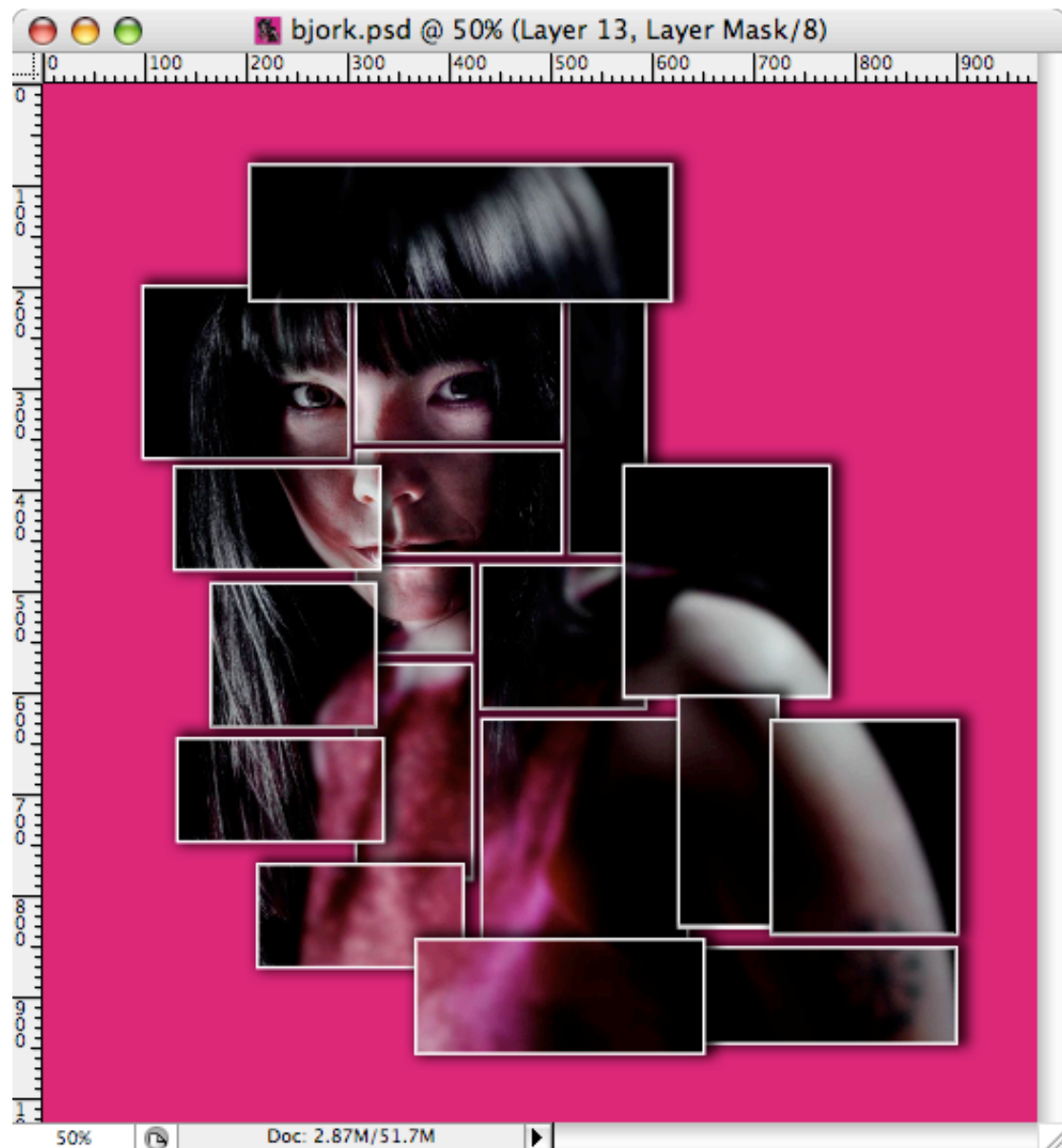
Zorg ervoor dat de Layer Mask van één van de fotolagen actief is.

Druk Ctrl-T (mac: Cmd-T) en ga met de muis op een hoekpunt staan. Met de Shift-key transformeer je het kader in de juiste proporties. Herhaal dit voor alle fotolagen.

Stap 6 – de volgorde van de layers aanpassen

Als laatste stap kun je de laagvolgorde aanpassen.

Dit voorbeeld is met een foto van Bjork gemaakt. Als oefening zou je ook een foto van jezelf kunnen gebruiken. De komende lessen gaan we met de Text Tool werken. In deze compositie kun je beeld en tekst goed combineren aangezien er veel lege vlakken zijn. Bewaar je compositie goed, misschien wil je er later tekst aan toevoegen.



In licentie gegeven volgens een Creative Commons 3.0 Nederland licentie, naamsvermelding, geen afgeleide werken. © 2009 ontwerp bureau van de maker - Elton Eerkens - Amsterdam - Nederland - All Rights Reserved